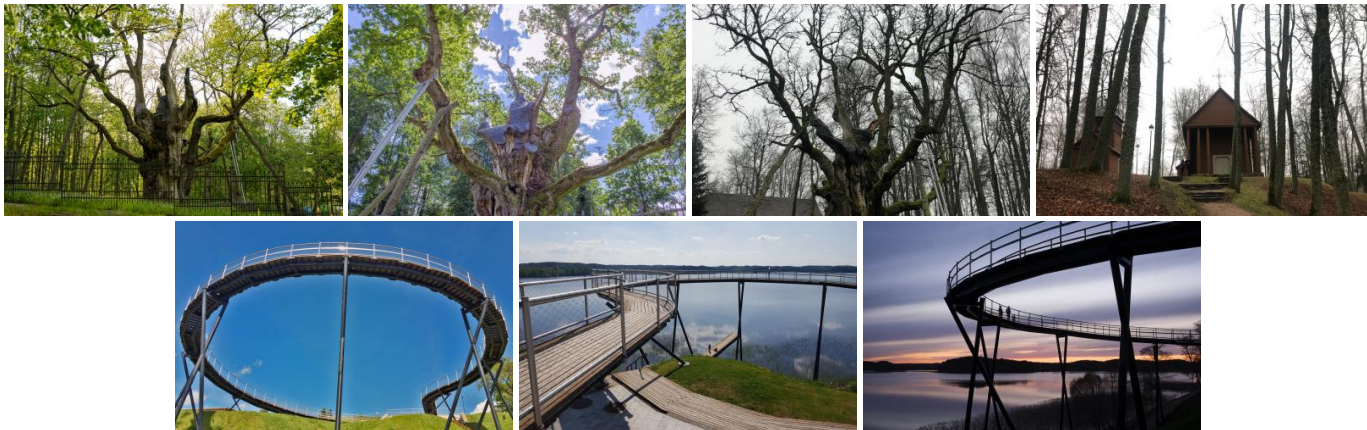


1 DIENA

Išvyksite ryte. Atvyksite į **Vytauto Valiušio keramikos muziejų**. Vytauto Valiušio noras viskuo dalytis įkvėpė ir paskatino kaupti senąją keramiką, steigti vienintelį Lietuvoje tokios apimties keramikos muziejų, kad visi galėtų žavėtis išlikusiais turtais, sekti tradicijomis, jomis didžiūotis. Visa širdimi mylėdamas molį, Vytautas Valiušis kiekvienam iš jo pagamintam daiktui jaučia artumą ir norą prie jo prisiliesti, pajusti kiekvienus jo gyvavimo metus, dėl to ir pradėjo rinkti keramikos dirbinius. Turėsite galimybę pasižvalgyti po V. Valiušio sukauptų dirbinių kolekciją. Vyksite į **Šlyninkos vandens malūną** - tai jau tris šimtmečius menantis unikalus technikos paveldo statinys su išlikusia autentiška įranga. Malūne tikrai yra ką nuveikti. Galima pamatyti grūdų malimo procesą, įsigyti grūdų bei miltų. Verta paminėti, jog ši kultūra yra atgabename į malūną tik iš ekologinių ūkių. Malūno pastate galima išvysti įvairių būtinų įrenginių: valcus, kruopinę, akmenines gernas, senovinį maišų kėlimo ratą... Norintys pasiklausti unikalių istorijų apie malūno tuometinį ir šiuolaikinį gyvenimą bei artimiau susipažinti su grūdų malimo procesu, yra maloniai kviečiami į ekskursiją po visus tris malūno aukštus. Ekskursantų laukia įdomi atrakcija - būti pasvertiems senovinėmis svarstyklėmis, kurios naudojamos sverti maišams su miltais. Ne vieną dešimtmetį skaičiuojančios svarstyklės niekada neklysta ir nurodo tiksli svorį... Taip pat Šlyninkoje yra saugomas senovinis XIX a. valcavimo aparatas iš Šveicarijos, kurio volai iš porceliano. Šiuo metu gernas suka elektra, tačiau netolimoje ateityje ketinama atkurti vandens turbinas, atstatyti sugriuvusią malūno dalį nuo upės Nikajos pusės. **Pasivažišite razavais blynais** ir kitais malūne pagamintais gardėsiiais, galėsite įsigyti miltų, kruopų ir kitos produkcijos. Užsuksite pasigrožėti nuostabiais **Zaraso ežero** vaizdais nuo analogo Lietuvoje neturinio **Zarasų apžvalgos rato**. Važiuosite Lietuvos - Latvijos sienos link, kur jau visą amžinybę gyvuoja garsusis **Stelmužės ažuolas**. 1920 m. Lietuva ir Latvija pasirašė arbitražo sutartį valstybių sienoms nustatyti. 1921 m. kovo mėn. Lietuvai atiteko Palanga ir Šventoji bei nedidelis kelių kilometrų ruožas netoli Zarasų krašto ažuolu. Sulietuvinus latvišką „Stalmujža“ prigijo Stelmužės pavadinimas. Nuo senų laikų ažuolai simbolizavo mūsų tautos stiprybę ir ilgaamžiškumą. Daugelis lietuvių tiki, jog jie mus jungia su protėvių pasauliu. Stelmužės ažuolas yra laikomas Lietuvos simboliu. Tai svarbus gamtos paminklas, saugomas valstybės. Apžiūrėsite **Stelmužės Viešpaties Jėzaus Kryžiaus bažnyčią**, statytą 17 a. Diena, praleista Rytų Lietuvoje, bus smagi ir turininga. Kviečiame į kelionę!



Į kelionės kainą įskaičiuota

- Transportas.
- Kelionės vadovo paslaugos.
- Ekskursinė programa.

Į kelionės kainą neįskaičiuota

- Lankomi objektai:
 1. Vietinių gidų paslaugos ~ 10 EUR/asm.
 2. Stelmužės Viešpaties Jėzaus Kryžiaus bažnyčios lankymas ~2 EUR/asm. auka
 3. V. Valiušio keramikos muziejaus lankymas su gidu ~ 10 EUR/asm.
 4. Ekskursija ir vaišės Šlyninkos vandens malūne ~ 12 EUR/asm.

Pastabos

DĖMESIO!

Objektų skaičius, lankymo tvarka ir įėjimo bilietų kaina gali keistis.

Muziejuose ir kituose mokamuose objektuose lydintis gidas ekskursijų neveda.

Įsigijus papildomą vietą autobuse, privaloma susisiekti su kelionės vadybininku tel. +370 68464786 arba el.paštu: egle@kelioniulaikas.lt

Išvykimas:

8:00 val. VILNIUS, Lukiškių a. prie šv. Apaštalų Pilypo ir Jokūbo bažnyčios.

Grįžimas į Vilnių ~ 20 val.