

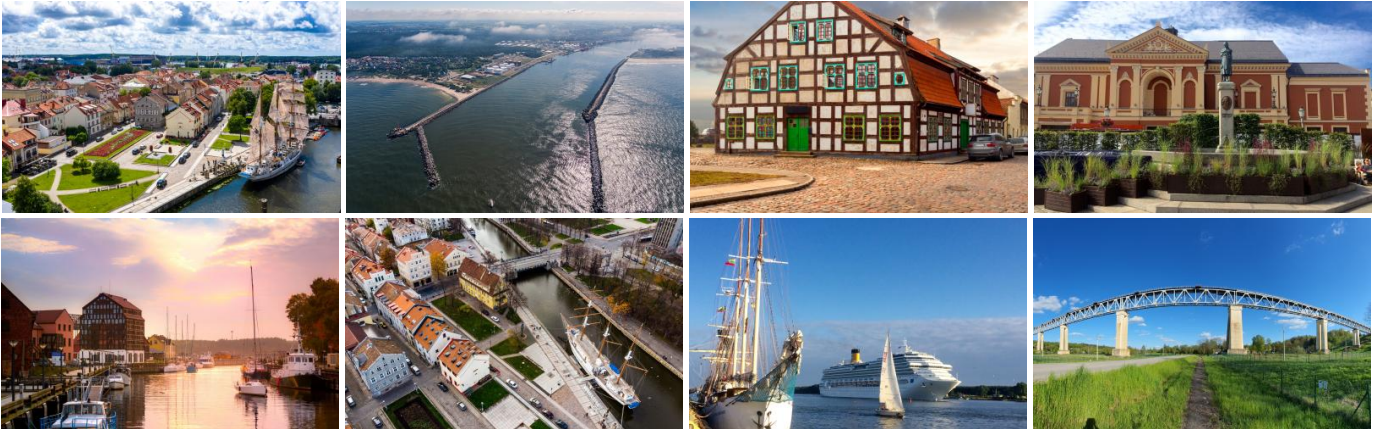
1 DIENA: 1 diena.

Išvykstate ryte. Atvykstate į Kauno "Combo" priplauką. Prasideda Jūsų nepamirštama kelionė istoriniu 1957 metų laivu "Raketa". Plaukdami vaizdingais Nemuno vingiais ir slėniais pasieksite Senąją Nidos Priplauką. Išsilaipinate. Ekskursija po **Nidą**. Nidą sergsti dvi aukštomis pušimis apaugusios kopos. Viena iš jų – Urbo kalnas. Ant kalno puikuoja senasis Nidos švyturys. Parnidžio kopa – mėgstamiausia poilsiautojų lankymo vieta. Jos viršūnėje pastatytas Saulės laikrodis – kalendorius. Nuo šios kopos jums atsivers patys gražiausi šios vietovės vaizdai - Senieji žvejų namai, Kuršių marių pakrantės pasivaikščiavimo takas. Stabtelėsite **Naglių Gamtos rezervate**. Čia pamatysite Pilkąsias (Mirusias) kopas, išgirsite, kaip smėlis gali būti ir pavojingas. **Juodkrantėje** lankysite Raganų kalną. Raganos, velniai ir kiti Nerijos legendų herojai pralinksmins besivaikščiojant šio kalno takeliais. Atvyksite į Klaipėdą. Nakvynė viešbutyje.



2 DIENA: 2 diena.

Pusryčiai. Apžvalginės ekskursijos po **Klaipėdą** metu galėsite pasivaikščioti po Senamiestį su fachverkiniais namais, pasigrožėti **Teatro aikšte**, kuri svarbi ir tuo, kad 1923 m. Sausio 15 d. Lietuvos savanorių pajėgos įžengusios į Antantės valdomą Klaipėdą ir užėmusios Teatro aikštėje įsikūrusią prancūzų prefektūrą. Klaipėdos kraštas tapo Lietuvos dalimi. Gėrėsitės **Simono Dacho skulptūra „Taravos Anikė“**, senuoju neogotikinės architektūros paštu, Skulptūrų parku. Miestas įsikūrė 1252 m., kai Dangės upės žiotyse Vokiečių ordinas pastatė Memelburgo pilį. Dabartinė Klaipėda - šiuolaikinis, sparčiai augantis uostamiestis. Miestą garsina ir tarptautiniai festivaliai bei šventės. Šiandien tai vienas iš gražiausių Lietuvos miestų. Laisvo laiko metu galėsite papietauti jaukiuose miesto kavinukėse ar pasižvalgyti po uosto teritoriją. O gal spėsite pasisvečiuoti pas draugiškuosius delfinus Jūrų muziejuje? Dienai keliaujant link vakaro, pajudėsite namų link. Dubysos regiono kraštovaizdžiui ypatingą išskirtinumą suteikia unikalus kultūros paminklas - **Lyduvėnų tiltas**. Tai didžiausias tokio pobūdžio statinys Lietuvoje. Tiltu ilgis beveik 600 m.! Vėlai vakare grįšite į namus.



Į kelionės kainą įskaičiuota

- "Raketos" bilietas maršrutu Kaunas - Nida
- Transporto (turistinio autobuso) su vairuotoju paslaugos visos kelionės metu
- Lydinčio kelionės vadovo paslaugos
- Nakvynė asmeniui dviviečiame kambaryje su pusryčiais Klaipėdos centre esančiame 4 žv. viešbutyje
- Ekologinis Kuršių nerijos mokestis
- Kelto mokestis

Į kelionės kainą neįskaičiuota

- Naglių gamtinio rezervato mokomojo tako lankymas - 5 EUR (atsiskaitymas tik banko kortele)
- Asmeninės išlaidos

Pastabos

Objektų skaičius, lankymo tvarka ir įėjimo bilietų kaina gali keistis.
Muziejuose ir kituose mokamuose objektuose lydinčio gidas ekskursijų neveda.

Įsigijus papildomą vietą autobuse, privaloma susisiekti su kelionės vadybininku tel. +370 68464786 arba el.paštu: egle@kelioniulaikas.lt

Pageidaujant užsisakyti vienvietį arba trivietį kambarį, privaloma prieš išsigyjant kelionę, susisiekti su vadybininku dėl galimybės ir priemokos. To nepadarius, pageidaujamas kambario tipo keitimas nėra garantuotas.

Išvykimas:

7:00 val. VILNIUS, Lukiškių a. prie šv. Apaštalų Pilypo ir Jokūbo bažnyčios.

8:20 val. KAUNAS, Circle K Santakos degalinė (Jonavos g. 38)

Grįžimas:

VILNIUS ~ 22:30 val.

KAUNAS ~ 21:00 val.