

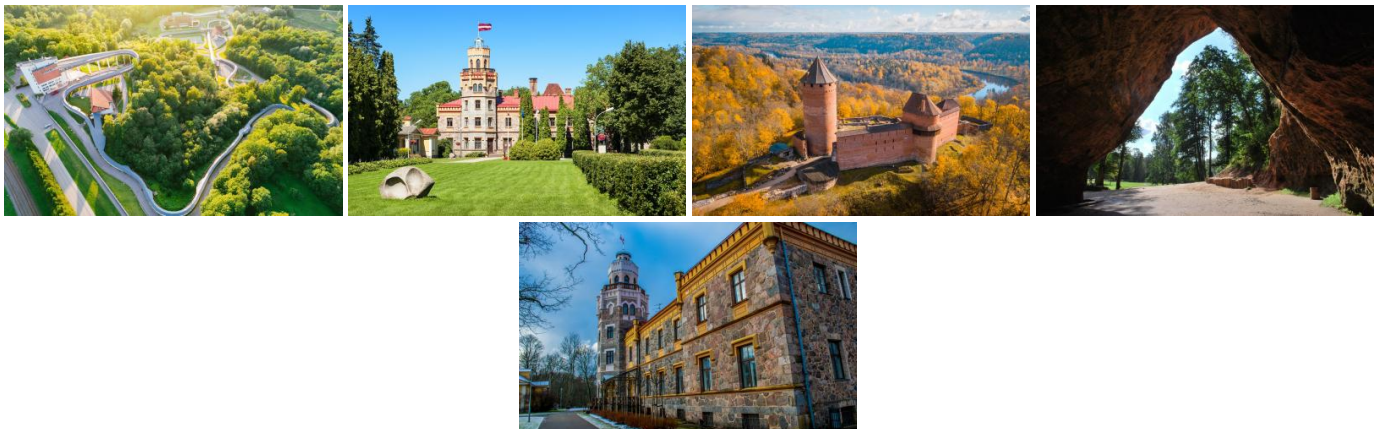
## 1 DIENA: 1 diena.

Anksti ryte išvyksime iš Lietuvos. Latvijoje aplankysime **Rundalės rūmus** – nuostabiausią šioje šalyje baroko ir rokoko stiliaus architektūrinį ansamblį. Tai Kuršo hercogų vasaros rezidencija, kuri vadinama „mažuoju Versaliu“. Rūmus XVIII a. pradėjo statyti hercogas E. J. Bironas, suprojektavo ir statyboms vadovavo italų architektas F. B. Rastrelis. Vykstame į Latvijos pajūrį - Jūrmalą. Norintieji turės galimybę plaukti Dauguvos upe, maršrutu Jūrmala-Ryga, arba praleisti turiningai laiką Jūrmalos pajūryje. Po to vyksime į Latvijos sostinę **Ryga – garsiausią Baltijos šalių miestą**. Pasižvalgsime pėsčiomis po **Rygos senamiestį**: stabtelėsime prie **Rygos pilies**, statytos 1330 metais, ne kartą niokotos ir vėl atstatytos. Latvija, atkūrusi nepriklausomybę, pilyje įkūrė **Latvijos prezidento rezidenciją**. Keliausime į istorinį ir geografinį miesto centrą – **Domo aikštę**, kurioje stovi didinga **Šv. Marijos (Domo) katedra**. Pamatysime pačią seniausią ir aukščiausią Rygoje - **Šv. Petro bažnyčią**, istoriniuose šaltiniuose paminėtą 1209 m., turinčią 123 m. aukščio bokštą, iš kurio atsiveria Rygos panorama. **Juodagalvių riterių namas** - puošniausias Rygos pastatas, prikeltas iš griuvėsių, kurio salėse kažkada yra koncertavę XIX a. garsūs kompozitoriai F. Listas ir R. Wagneris. Rygos **Laisvės paminklas** (skulptorius K. Zalė) – latvių tautos nepriklausomybės ir vienybės simbolis. Laisvu laiku galėsime pasivaikščioti vaizdingomis senojo miesto gatvelėmis, jaukiose kavinių paragauti gardžios kavos arba pasigėrėti miestu iš paukščio skrydžio - pakilę į Šv. Petro bažnyčios bokšte esančią apžvalgos aikštelę. Nakvosime viešbutyje.



## 2 DIENA: 2 diena.

Po pusryčių važiuojame į vieną didžiausių Baltijos šalyse - **Gaujos nacionalinį parką**, kuris įkurtas, kad būtų išsaugotas unikalus ir įspūdingas savo vaizdais, susiformavęs prieš 12 tūkstančių metų, gamtos paminklas – Gaujos upės slėnis. Gaujos nacionalinio parko administraciniame centre apžiūrėsime **Siguldos pilį ir dvarą. Lyno keltuvu**, kuris įrengtas 1969 m., kelsimės per Gaujos upę. Pakilę į 43 metrų aukštį, gėrėsime kvapą gniaužiančiais Gaujos upės ir jos krantų vaizdais. Nusileidę į slėnį, aplankysime **Gutmano olą**, susiformavusią prieš 10000 metų, kur išgirsime graudžią meilės istoriją apie tai, kaip, nesutikusi sulaužyti ištikimybės, XVII a. pradžioje žuvo nepaprasto grožio mergina Maja. Ant vienos iš kalvų, šalia upės, stovi **Turaidos viduramžių pilis - rezervatas - tvirtovė**, menanti ne tik karus, politines, ekonomines permainas, bet ir sauganti Majos, kuri buvo praminta Turaidos Rože, kapą. Pilies ir parko komplekse aplankysime Dainų slėnį, skirtą žymaus latvių tautosakininko K. Barono atminimui, pilies ekspoziciją, pilies bokštą, nuo kurio atsiveria tankiais miškais apaugęs Gaujos upės slėnis, monetų kalyklą, Turaidos bažnyčią, Rožės kapą, suvenyrų parduotuvėles. Į Lietuvą sugrįšime vėlai vakare.



## Į kelionės kainą įskaičiuota

kelionė autobusu;  
 1 nakvynė su pusryčiais viešbutyje;  
 ekskursinė programa;  
 kelionės vadovo paslaugos;  
 kelionės dokumentų sutvarkymas.

## Į kelionės kainą neįskaičiuota

Mokamiems objektams rekomenduojame turėti ~50 EUR;  
 Kelionės draudimas. Savarankiškai galima įsigyti čia: <https://www.kelioniulaikas.lt/draudimas>;  
 Priemoka už vienvietį kambarį - 25 EUR.

## Pastabos

**REIKALINGI DOKUMENTAI**

LR piliečio pasas arba asmens tapatybės kortelė. Jų galiojimo laikas turi būti ne trumpesnis nei 3 mėn. kelionei pasibaigus. Objektų skaičius, lankymo tvarka ir įėjimo bilietų kaina gali keistis.

Kai kurių lankomų vietovių ir objektų gidų paslaugos - už papildomą mokestį.

**Kelionės metu nuvažiuojama ~ 900 km**

**Išvykimo laikai:**

6:00 val. Vilnius, MADOS PC, Laisvės pr. 43 c, prie degalinės Circle K;

7:15 val. Kaunas „Mega“ aikštelė prie degalinės Circle K;

8:30 val. Panevėžys, Aplinkelis II, degalinė Circle K

**Informaciją apie tikslų išvykimo kelionės laiką ir vietą, gido kontaktą, atsiųsime trumpąja SMS žinute nurodytu telefono numeriu likus 1 dienai iki kelionės pradžios.**

**Nuolaidos taikomos nuo pradinės kainos. Nuolaidos nesumuojamos.**