

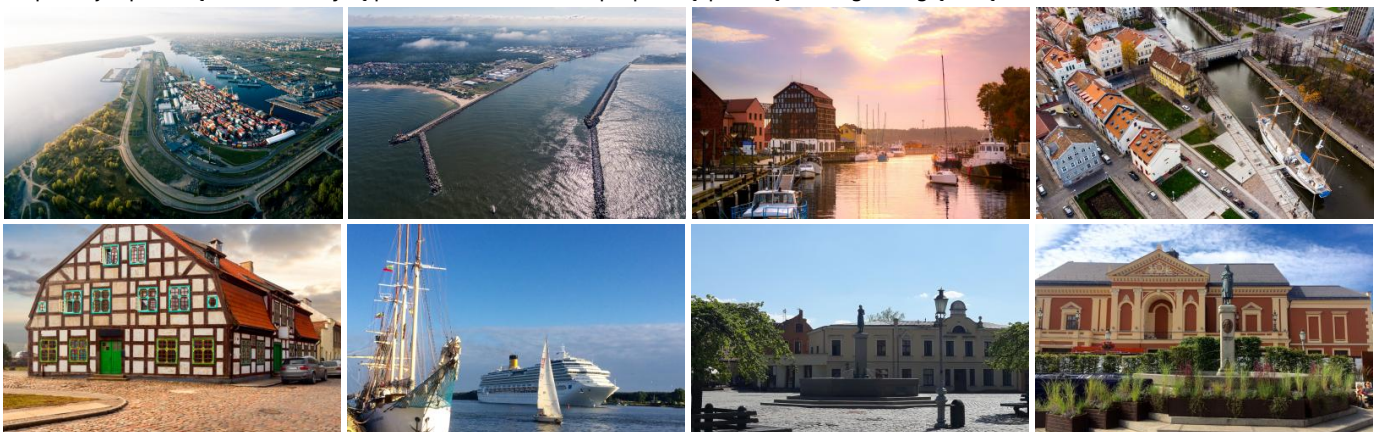
1 DIENA: 1 diena. Kretinga - Japoniškas sodas - Babilono sodai - Palanga

Išvyksite anksti ryte. Keliausite pro žilą istoriją menančias Lietuvos vietas. Išsamus gido pasakojimas suteiks įdomios ir turiningos informacijos apie Lietuvos istoriją, gamtą, žmonių gyvenimą. Išgirsite įdomų gido pasakojimą apie Žemaitiją ir žemaičius. Žemaičiai nuo seno garsėjo savo tvirtumu, jėga. Ne veltui žemaičių herbe pavaizduota meška...Atvyksite į **Kretingą**. Tai šeštasis pagal dydį miestas Žemaitijoje ir vienas seniausių vakarų Lietuvos miestų, urbanistikos paminklas. Kretinga ir jos apylinkės nuo seno garsėja archeologijos ir liaudies architektūros paminklų gausa, etnografijos ir liaudies meno vertybėmis, iš gilios senovės atėjusiomis liaudies tradicijomis ir papročiais, talentingais tautodailininkais. Lankysite **Kretingos muziejų**. Kretingos dvaras žinomas nuo XVI amžiaus. Grafas Juozapas Tiškevičius 1875 metais nupirko dvarą, rekonstravo rūmus ir pristatė oranžeriją. Joje įkūrė **Žiemos sodą**, kuris buvo sudėtinė rūmų interjero dalis, kuri jungėsi su reprezentacinėmis salėmis ir grafų apartamentais. Kretingos dvaro Žiemos sodas buvo didžiausias tarp to meto Europos privačiose valdose pastatų oranžerijų. Apžiūrėsite, įvertinsite. Vyksite į unikalų ir didžiausią Europoje 16 ha Meistro iš Japonijos (Hajime Watanabe) ir gydytojo (Šarūno Kasmausko) kuriamą **Japonišką sodą Kretingos rajone** su bonsai medelių kolekcija, akmenų sodu, sakuromis, tvenkiniais. Vyksite į analogų Lietuvoje ir Baltijos šalyse neturintį miniatiūrų parką - **Babilono sodus**. Tai parkas jungiantis nuostabių augalų ir miniatiūrinių architektūrinių pasaulio stebuklus. Jūsų laukia svajinga kelionė, kurioje pamatysite įžymiausių statinių miniatiūras bei spalvingą augmeniją. Atvyksite į **Palangą**. Nakvynė Palangoje.



2 DIENA: 2 diena. Palanga - Klaipėda

Pusryčiai. Trumpa apžvalginė ekskursija po žymiausią Lietuvos pajūrio kurortą. Vyksite į **Klaipėdą**. Apžvalginės ekskursijos po **Klaipėdą** metu galėsite pasivaikščioti po Senamiestį su fachverkiniais namais, pasigrožėti Teatro aikšte. Gėrėsitės **Simono Dacho skulptūra „Taravos Anikė“**, senuoju neogotikinės architektūros paštu, Skulptūrų parku. Miestas įsikūrė 1252 m., kai Dangė upės žiotyse Vokiečių ordinas pastatė Memelburgo pilį. Dabartinė Klaipėda - šiuolaikinis, sparčiai augantis uostamiestis. Miestą garsina ir tarptautiniai festivaliai bei šventės. Šiandien tai vienas iš gražiausių Lietuvos miestų. Laisvas laikas. Pageidaujantieji, vyksite į keltu pateks į **Lietuvos Jūrų muziejų**. Muziejus įsikūręs šiauriausiam Kuršių nerijos taške - Koppalyje, kur baigiasi 98 kilometrų ilgio Kuršių nerijos pusiasalis ir atsiveria Klaipėdos uosto vartai. Po atnaujinimo akvariume įrengtas akrilo tunelis. 18 metrų ilgio ir labai įspūdingas. Tai vienas pagrindinių atsinaujinusio akvariumo traukos taškų, leidžiantis pažinti jūros povandeninį pasaulį - virš lankytojų galvų plaukioja seniai pažįstami eršketai, kurie į Klaipėdą atvežti prieš 15 metų iš Volgos žiočių ir dabar siekia beveik 2 metrų ilgį. Taip pat naujajame akvariume įrengta Baltijos jūros ekspozicija, parodų salė, suvenyrų parduotuvė. Vakare, po pilno įspūdžių savaitgalio, grįšite į namus.



Į kelionės kainą įskaičiuota

- Transportas.
- Nakvynė asmeniui dviviečiame kambaryje Palangoje.
- Kelionės vadovo paslaugos.
- Ekskursinė programa.

Į kelionės kainą neįskaičiuota

- Lankomi objektai (kainos gali keistis, tikslinamos prieš kelionę):
 1. Kretingos muziejus (ekspozicijų, Žiemos sodo, Tiškevičių šeimos koplyčios-mauzoliejiaus lankymas, vietinių gidų

- paslaugos) ~ 15 EUR/asm.
- 2. Japoniško sodo lankymas su sodo gidu - 12 EUR/asm.
- 3. Babilono sodo lankymas - 12 EUR/asm.
- 4. Delfinų pasirodymas 15 EUR/asm.
- 5. Akvariumas ir Jūrų muziejaus ekspozicijos 13 EUR/asm.
- Pietūs, vakarienė ir kitos asmeninės išlaidos.

Pastabos

DĖMESIO!

Objektų skaičius, lankymo tvarka ir įėjimo bilietų kaina gali keistis.

Muziejuose ir kituose mokamuose objektuose lydintis gidas ekskursijų neveda.

Įsigijus papildomą vietą autobuse, privaloma susisiekti su kelionės vadybininku tel. +370 68464786 arba el.paštu: egle@kelioniulaikas.lt

Išvykimas:

7:00 val. VILNIUS, Lukiškių a. prie šv. Apaštalų Pilypo ir Jokūbo bažnyčios.

8:30 val. KAUNAS, PC "Mega" degalinė CircleK.

Grįžimas:

VILNIUS ~ 23 val.

KAUNAS ~ 22 val.