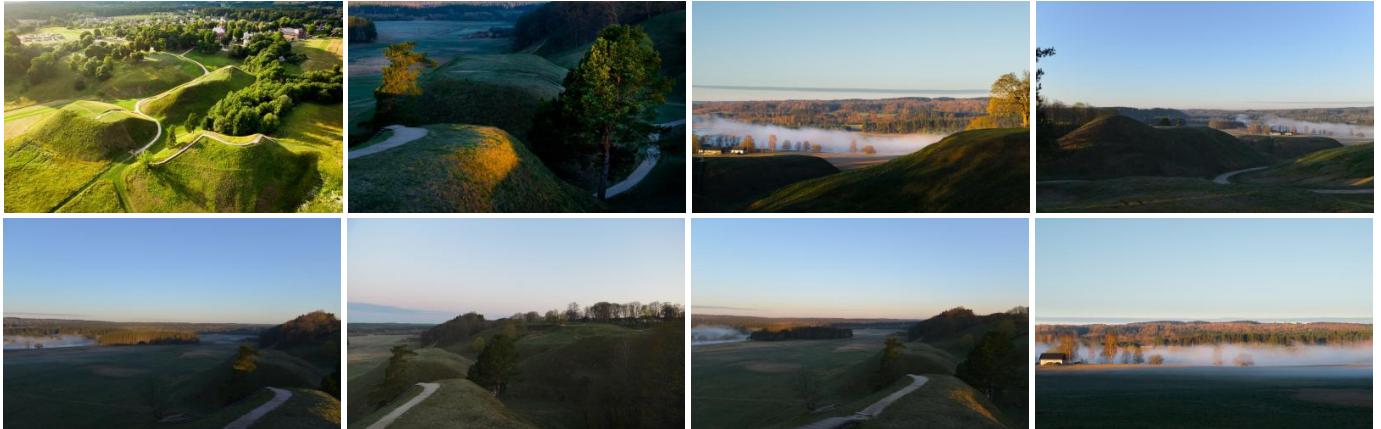


1 DIENA

Atvyksite į **Dūkštų ažuolyną**. Visai šalia sostinės slypi ištisi natūralios gamtos ir kultūros lobynai. Tai unikalus gamtinis objektas, išlaikęs amžių išbandymus. Čia auga 170 – 200 metų ažuolai. O ką jau kalbėti apie biologinę įvairovę - retų augalų, grybų, kerpių rūšis! Keliausite **pažintiniu taku**. Pasisvečiavę gamtoje, toliau važiuosite į **Kernavę**. Padavimas skelbia, kad, užgesinus šventąją ugnį Vilniuje, Krivių Krivaitis, vyriausias Žynys, persikėlė į Kernavę ir čia toliau garbino senuosius dievus. Nuo senojo akmens amžiaus (9 - 8 tūkst. pr. Kr.) iki pat ankstyvųjų viduramžių čia be pertrūkio gyveno žmonės, palikę gausius savo gyvenimo pėdsakus. Apie tai liudija puikus Neries upės **Pajautos slėnis** bei jame pasibarstęs visas **piliakalnių kompleksas**. Pasivaikščiodami užkopsite į vieną ar kitą iš jų, išgirsite pačius įdomiausių nutikimus, susijusių su Kernavės istorija... Vyksite **Musninkų** link. Tai didžiųjų **Nepriklausomybės kovų** kryžkelė, kadaise miestelį siaubė svetimų kariuomenės: 1918 m. juos užėmė bolševikai, 1919 m. — Lenkijos kariuomenė, o 1920 m. ties Musninkais vyko Lietuvos kariuomenės ir Lenkijos kariuomenės dalinių kovos. **Švč. Trejybės bažnyčios** šventoriuje palaidotas čia kunigavęs signataras kunigas Alfonsas Petrulis, kuris tiek Lietuvoje, tiek užsienyje rūpinosi lietuvių kalbos mokymu ir įtvirtinimu. Vyksite į **Širvintas**. Kovų su L. Želigovskio kariuomene metu, Širvintos atsidūrė įvykių centre. 1919 m. miestelis buvo užimtas, 1920 m. vėl prijungtas prie Lietuvos, o pasirašius paliaubų sutartį, pateko į neutraliąją zoną. Pamatysite **paminklą žuvusiems už Lietuvos nepriklausomybę** atminti. Vyksite **Giedraičių** link. Šis miestelis, kaip ir Širvintos, minimas pasakojime apie mūšius dėl Vilniaus prieš L. Želigovskio kariuomenę. 1920 m. spalį, sulaužydama Suvalkų susitarimą, Želigovskio kariuomenė užėmė Vilnių ir žygiavo gilyn į Lietuvos teritoriją. Silvestro Žukausko vadovaujama lietuvių kariuomenei pavyko sustabdyti invaziją ir pasiekti paliaubas, laikinai nustatant neutraliąją zoną, į kurią pateko ir Širvintos su Giedraičiais. Pergales įamžino paminklai. Pasienio istorijas pasakoja Giedraičių **mokykloje įrengtas muziejukas**. Grįžtant namų link stabtelėsite **Gličiškėse**. **Gličiškių dvaras** minimas nuo 1483 m. XVI a. - XVII a. priklausė Petkevičiams, XVIII a. pirmoje pusėje - Stanevičiams, vėliau, iki Antrojo pasaulinio karo - Jelenskiams. Antrojo pasaulinio karo metais dvarą administravo vokiečių paskirtas Vladislovas Komaras (kilęs iš Raguvėlės dvaro) maistu ir pašaru aprūpindavo Armijos Krajovos partizanus. Po karo rūmuose įkurta mokykla. Šalia dvaro auga gamtos paminklas **Gličiškių ažuolas** - 25 m aukščio, 2,3 m skersmens, 7 m apimties. Vakare grįšite į Vilnių.



Į kelionės kainą įskaičiuota

- Transportas.
- Ekskursinė programa.
- Kelionės vadovo paslaugos.

Į kelionės kainą neįskaičiuota

- Lankomi objektai:
 1. Kernavės archeologinės vietovės muziejaus lankymas su muziejaus gidu ~6 EUR/asm.
 2. Vietinių gidų paslaugoms ir aukoms planuoti ~ 5 EUR/asm.
- Asmeninės išlaidos

Pastabos

DĖMESIO!

Objektų skaičius, lankymo tvarka ir įėjimo bilietai kainą gali keisti.

Muziejuose ir kituose mokamuose objektuose lydintis gidas ekskursijų neveda.

Kelionėje pietūs kavinėje neplanuojami. Pasiimkite savo užkandžių ir gėrimų.

Įsigijus papildomą vietą autobuse, privaloma susisiekti su kelionės vadybininku tel. +370 68464786 arba el.paštu: egle@kelioniulaikas.lt

Išvykimas:

8:00 val. VILNIUS, Lukiškių a. prie šv. Apaštalų Pilypo ir Jokūbo bažnyčios.

Grįžimas:

VILNIUS ~ 20 val.

Informaciją apie tikslų išvykimo kelionės laiką ir vietą, gido kontaktą, atsiųsime trumpąja SMS žinute nurodytu telefono numeriu likus 1 dienai iki kelionės pradžios.

Nuolaidos taikomos nuo pradinės kainos. Nuolaidos nesumuojamos.