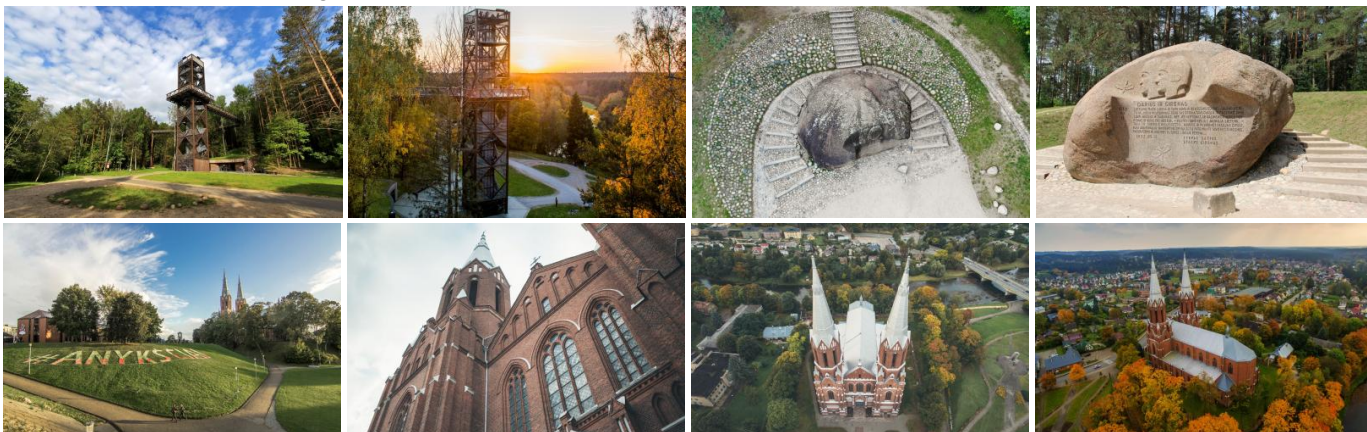


1 DIENA: Siūloma programa (galime koreguoti pagal Jūsų poreikius)

Išvyksite ryte. Pažintį su šiuo kraštu pradėsite aplankydami **Medžių lajų taką**. Tai pirmasis takas Baltijos valstybėse ir visoje Rytų Europoje, kur galima pasivaikščioti medžių lajų lygyje. Keliaujant Medžių lajų taku Jus lydės ištraukos iš „**Anyškčių šilelio**“. Medžių lajų takas tęsiasi 300 m ir tolygiai kyla iki 21 m aukščio virš žemės. Tako pabaigoje apžvalgos bokštas, kurio apžvalgos aikštelės aukštis – 34 metrai. Čia galima apžvelgti apdainuotąjį Anyškčių šilėlį, pasigrožėti **Šventosios upės** vingiais, tolumoje pamatyti aukščiausios Lietuvoje Šv. Mato bažnyčios bokštus... Pabuvsite prie šio krašto simbolio – **Puntuko akmens**. Puntuko akmuo – antrasis pagal dydį riedulys Lietuvoje, stūkso 6 km į pietus nuo Anyškčių, Anyškčių šilelio kraštovaizdžio draustinyje, netoli Šventosios. Tai gamtos, mitologijos ir istorijos paminklas. Puntuko akmuo – pagal sudėtį yra granitas. Puntukas sveria apie 265 tonas, yra 7,54 m ilgio, 7,34 m pločio ir 5,7 m aukščio. Archeologų manymu, milžinišką riedulį paliko Skandinavijos kalnų ledynai, slinkę čia prieš 20-14 tūkstančių metų. Apie Puntuko akmens kilmę pasakojami mitai. Viename iš mitų pasakojama, kaip velnias nešęs akmenį bažnyčiai nugriauti, o pragyodus gaidžiams, jį pametęs. Lankysite **Anyškčių šv. Apaštalo evangelisto Mato bažnyčią**. Tai aukščiausia Lietuvoje dvibokštė neogotikinė bažnyčia, statyta 1899 - 1909 m. Bokštų aukštis - 79 m. Viename iš bažnyčios bokštų įrengta apžvalgos aikštelė. Užlipę saugiais laiptais su dviem tarpinėmis poilsio aikštelėmis į bokštą, lankytojai pro bažnyčios navas gali pažvelgti į Anyškčių apylinkes iš 33 m aukščio. Dešiniajame 79 m aukščio bokšte įrengtą aikštelę galima pasiekti 186 metaliniais laiptais. Užkopę į viršų lankytojai atsiduria tiesiai po trimis bažnyčios varpais, o aplinkui atsiveria Šventosios upės slėnio panorama. Tarpinėse aikštelėse rengiamos bažnytinio meno ekspozicijos. Aplankysite **Siauruko muziejų**. Šimtametės Anyškčių geležinkelio stoties komplekse apžiūrėsite **garvežį „Kukuška“**, įvairius siaurojo geležinkelio riedmenis, ryšio bei signalizavimo priemones. Galėsite išbandyti veikiančius eksponatus – **rankinę dreziną bei triratį**. Keliausite į Niūronis, lankysite „**Pasagėlės**“ rūšį. Autentiškuose Pasagėlės amatų klėtyje bei vyno rūsyje išbandysite „**Vorutos**“ vyno degustacinę programą. Susipažinsite su tradicijomis ir pamirštais skoniais, kai kurie jų nustebins net ir Lietuvą bei Aukštaitiją gerai pažįstančius lietuvius. Degustuosite populiariausias „Vorutos“ vyno rūšis, desertinį braškių vyną, ragausite „Pasagėlės“ klėtyje keptos duonos, užkandį iš pomidorų su mozzarella ir žolelių užpilu, sviestu ir sūrio asorti. Vakare grįšite namo.



Į kelionės kainą įskaičiuota

- Transportas.
- Kelionės vadovo paslaugos.
- Ekskursinė programa.

Į kelionės kainą neįskaičiuota

- Lankomi objektai:
 1. Medžių lajų tako lankymas
 2. Apžvalgos aikštelė Anyškčių Šv. apaštalo evangelisto Mato bažnyčios bokšte
 3. Siauruko muziejaus lankymas
 4. "Vorutos" vyno degustacinė programa
 5. Magnetukas "Anykščiai" - 2 EUR/vnt. (**pageidaujant būtina užsisakyti iš anksto**)
- Pietūs ir kitos asmeninės išlaidos.

Pastabos

DĖMESIO!

Objektų skaičius, lankymo tvarka derinama su užsakovu. Įėjimo bilietų kaina tikslinama prieš kelionę. Muziejuose ir kituose mokamuose objektuose lydintis gidas ekskursijų neveda. Teirautis tel. +370 68464786 arba el.paštu: egle@kelioniulaikas.lt
Išvykimo vieta ir laikas derinamas su užsakovu.