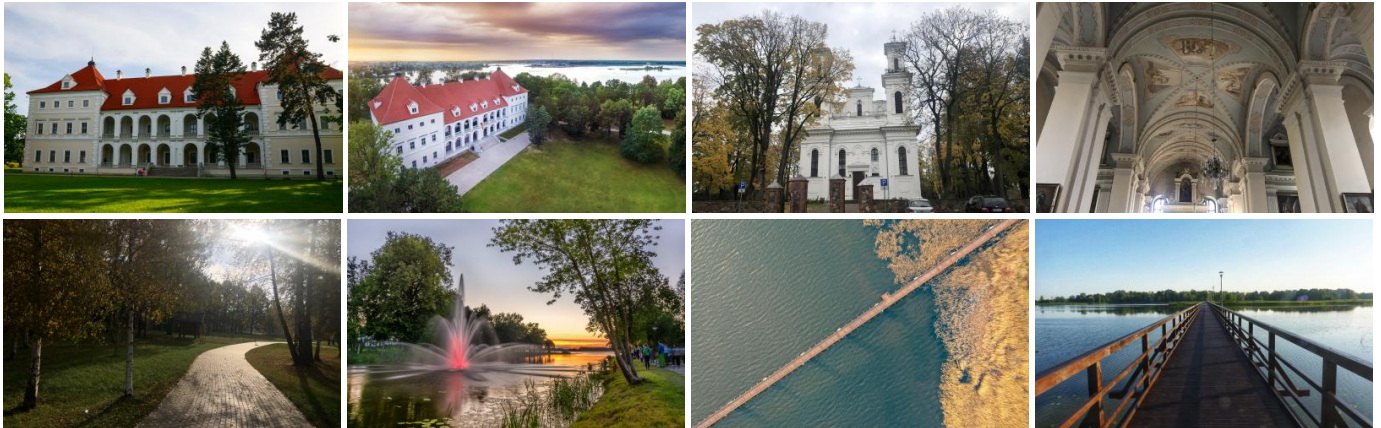


## 1 DIENA: Siūloma programa (galime koreguoti pagal Jūsų poreikius)

Išvyksite ryte, važiuosite Šiaurės Lietuvos link. Šiaurės Lietuva - tai kupina istorinio, gamtinio, kultūrinio paveldo žemė, kuri ne vieną stebina išlikusia didinga garsios LDK didikų Radvilų giminės pilimi. Čia pasitiks gražus ir įspūdingas krašto reljefas, gražiai išgraviruotas didesnėmis ir mažesnėmis įdubomis bei iškilusiomis kalvomis. Lankysitės **Biržų krašto muziejuje „Sėla“**. Muziejų nuspręsta įkurti minint Lietuvos Nepriklausomybės 10-metį. Biržų krašto muziejaus "Sėla" ekspozicijose išvysite ir išgirsite krašto istoriją, religinių konfesijų raštiją, meną. Muziejuje galima pamatyti ir buvusią pilies didybę menantį akcentą – koklinę krosnį. Dalyvausite edukacinėje programoje suaugusiesiems „**A biržiečė vaišin dainuodamūs**“. Kartu su folkloro ansambliu, propaguojančiu archajinį krašto etnomuzikavimo savitumą ir vaišių dainas, galėsite skudučiuoti, pūsti ragus, padainuoti ir pašokti. Vyksite prie **Širvėnos ežero**, kur išvysite **ilgiausią Lietuvoje medinį pėsčiųjų tiltą**. Širvėnos ežero šiauriniame krante prie Apaščios upės stovi **Astravo dvaras**. Tai viena raiškiausių XIX a. romantizmo architektūros sodybų Lietuvoje. Dvaro sodybą ir Biržų miestą jungia jau minėtasis pėsčiųjų tiltas per Širvėnos ežerą. Lankysitės **Biržų regioninio parko** teritorijoje, kur išvysite 32 metrų aukščio, kanojos arba grimztančios valtys formos **Kirkilų apžvalgos bokštą**. Išskirtinės architektūros statinys traukia lankytojus ne tik savo išvaizda, bet ir nuo apžvalgos aikštelės atsiveriančiais vaizdais į Kirkilų karstinius ežerėlius. Vyksite į **Rinkuškius**. Pažintinės ekskursijos po alaus daryklą metu gidas Jums parodys ir paaiškins, kaip verdamas šis gėrimas - nuo salyklo sumalimo iki etiketės užklėjavimo ant butelio. Išsiaiškinę, kas yra misa bei saladinas, keliausite į muziejų, kuriame pamatysite, nuo ko „Rinkuškiai“ pradėjo savo veiklą 1991, taip pat stabtelsite prie senovinės autentiškos klėties ir sužinosite, kokių tradicijų buvo laikomasi. Dalyvausite **"Alaus kelio"** programoje, ragausite 6 skirtingas alaus rūšis, jas derinsite su autentiškais, pagal šeimos receptus pagamintais užkandžiais.



### Į kelionės kainą įskaičiuota

- Transportas;
- Kelionės vadovo paslaugos;
- Ekskursinė programa.

### Į kelionės kainą neįskaičiuota

- Lankomi objektai:
  1. Biržų krašto muziejus "Sėla" bilietas
  2. Muziejaus gido paslauga (priklausomai nuo grupės dydžio)
  3. Edukacinė programa „A biržiečė vaišin dainuodamūs“ Biržų pilyje
  4. Pasirinkta degustacinė programa Rinkuškiuose
- Pietūs, asmeninės išlaidos

### Pastabos

Objektų skaičius, lankymo tvarka - derinama su užsakovu. Įėjimo bilietų kainos tikslinamos prieš kelionę. Išvykimas: Jūsų pasirinkta vieta ir laikas.

**Kreiptis el.paštu: [egle@kelioniulaikas.lt](mailto:egle@kelioniulaikas.lt)**